



## Imperméabilisant minéral en couche fine

**weber.tec imper F gris**

**weber.tec imper F blanco**

### APPLICATIONS /

- Imperméabilisation de constructions enterrées, telles que : Dépôts, étangs, piscines, fontaines, canalisations, tunnels, etc.
- Sur murs extérieurs en cimentation.
- Imperméabilisation de murs en béton de contention.
- Résiste le contact des eaux agressives et de mer.

### Supports :

Supports en béton lisse, éléments de béton préfabriqués et crépis riches en ciment.

### Rèvetements associés :

Crépis minéraux, céramique, peintures et mortier acrylique.

### RECOMMANDATIONS /

- Température d'utilisation : de 5 à 35°C.
- Ne pas appliquer avec gelées, risque de gelées, le support gelé ou en cours de dégel.
- Ne pas appliquer non plus sous le soleil ou sur un support chaud.
- Afin d'assurer l'imperméabilisation, l'épaisseur final doit être de 2 mm à tout endroit.
- Nettoyer les outils à l'eau.
- Toujours traiter les points singuliers.

### COMPOSITION /

Ciments spéciaux, agrégats, résines, sels actifs et adjuvants.

### OBSERVATIONS /

- **weber.tec imper F** doit être humidifier une fois par jour, pendant les 4 journées après l'application.
- Ne résiste pas la fissuration du support.
- Sur sols et en cas de trafic intense, le mortier doit être protégé.
- Résiste la pression et contrepression de l'eau.

### CARACTÉRISTIQUES D'EMPLOI /

- Temps de repos après la gâchée : 2 minutes.
- Durée pratique d'utilisation : 30 minutes.
- Épaisseur d'application : minimum 1 mm par couche.
- Épaisseur final d'application : 2 mm partout la surface à traiter.
- Délai d'attente entre couches : 4 heures.
- Attente avant le remplissage du dépôt : 4 jours.
- Délai avant revêtement : 4 jours.

Ces temps peuvent se prolonger à basse température ou se raccourcir à température élevée.

### PERFORMANCES /

- Normative de référence CE : selon norme EN 1504-2.
- Granulométrie : <1 mm.
- Densité en poudre (CSTB 2669-4) : 1,3 g/cm<sup>3</sup>.
- Densité de la gâchée (CSTB 2664-4) : 1,9 g/cm<sup>3</sup>.
- Densité du produit durci : 1,7 g/cm<sup>3</sup>.
- Rétraction (CSTB 2664-4) : <1,4 mm/m.
- Adhérence sur béton (CSTB 2664-4) : 1,5 MPa.
- Résistance à la flexotraction (CSTB 2664-4) : 6 MPa.
- Résistance à la compression (CSTB 2664-4) : 20 MPa.
- Résistance à la contrepression (NF 18-855) : <125 cm<sup>3</sup>/m<sup>2</sup> 24 h.
- Capillarité: W <0,1 kg (m<sup>2</sup>·h<sup>0,5</sup>).
- Altération de la potabilité de l'eau : nulle\*.

Ces résultats ont été obtenus par des essais menés en conditions standard, et peuvent varier en fonction des conditions de mise en œuvre.

\*Certificat de potabilité de l'eau, rapport no 97022988. Laboratori General d'Assaig i Investigacions du Governament de Catalogne.



### PRÉPARATION DU SUPPORT /

- Les supports doivent être sains, propres, cohésifs, sans gobetis ni décoffrants (il est conseillé le nettoyage à haute pression ou avec jet de sable).
- Le béton neuf doit être stabilisé (28 jours).
- Reboucher tous les trous et cavités du béton avec **weber.tec hormiplus** ou **weber.tec hormirep**.
- Reboucher les joints entre blocs avec **weber.tec hormiplus** ou **weber.tec hormirep**.
- Toujours traiter les points singuliers.
- Toujours humidifier le support avant l'application.

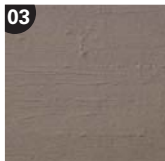
### EMPLOI /



**01** Gâcher avec un malaxeur électrique lent (500 rpm), avec 6,25-6,75 litres d'eau par sac, jusqu'à l'obtention d'une gâchée homogène et fluide avec consistance de peinture.



**02** Appliquer **weber.tec imper F**, sur le support humide, en deux couches à l'aide d'une brosse ou truelle et avec un épaisseur minimum de 1 mm (1,5 kg/m<sup>2</sup>). Laisser sécher 4 heures.



Humidifier la première couche et appliquer une deuxième couche avec la même consistance que la première. Mouiller la surface imperméabilisée 24 heures après l'application et pendant 4 jours.

- Avec projection mécanique : réaliser la finition avec brosse, taloche ou taloche-éponge.

- Si les dépôts sont inférieurs à 8.000 litres de capacité d'eau, il est conseillé un vidage et remplissage du dépôt avant sa mise en service, afin de minimiser les éventuelles migrations du mortier dans l'eau.

**weber.tec imper F gris**

**weber.tec imper F blanco**

## Imperméabilisant minéral en couche fine

- **Imperméabilisé par minéralisation.**
- **Avec pression et contrepression d'eau.**
- **N'altère pas la potabilité de l'eau.**
- **Recouvrable.**

### PRÉSENTATION /

Sac en papier de 25 kg.  
Palette de 600 kg (24 sacs).

### CONSOMMATION /

3 kg/m<sup>2</sup> (2 mm d'épaisseur).

### COULEUR /

Blanc et gris ciment.

### CONSERVATION /

12 mois à partir de la date de fabrication, en emballage d'origine non ouvert et à l'abri de l'humidité.

